



PULCROKIT

Paseo Club Deportivo 1 - Edificio 15A  
Parque Empresarial "La Finca"  
28223 Pozuelo de Alarcón (Madrid)  
pulcro@pulcro.es



# ASIENTO DUCHA MOVILIDAD REDUCIDA

## DESCRIPCIÓN

Fabricado en acero inox. aisi304 satinado.

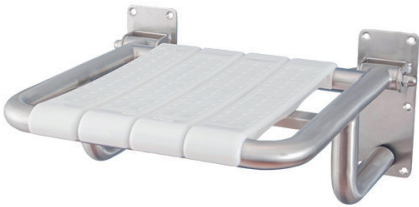
Ranuras que permiten el drenaje del agua.

Base de vinilo, material bio-compatible, no alérgico y antideslizante.

Abatible.

Tubo con tratamiento anti-oxidante.

Soporta un peso de 120 kilos aproximadamente (conforme cuando se instale correctamente con los tornillos y tacos adecuados).



## REFERENCIA

PKBSAMR

## MARCA

PULCROkit



## DIMENSIONES

DIMENSIONES				
NETO (sin embalaje)	Dimensiones (mm)	Alto: 155	Ancho: 445	Fondo: 415
	Placa Fijación (mm)	Alto: 200	Ancho: 80	
	Peso (kg)	3,700		
BRUTO (con embalaje)	Dimensiones (mm)	Alto: 235	Ancho: 455	Fondo: 445
	Peso (kg)	4,575		

## CARACTERÍSTICAS DEL PRODUCTO

Materiales	Fabricado en acero inox. aisi 304
Color/acabado	Acero inox. satinado
Instalación	El asiento soporta un peso de 120 kilos aproximadamente (conforme cuando se instale correctamente con los tornillos y tacos adecuados)
Observaciones	Su fabricación en acero inox facilita la limpieza e higiene Limpiar únicamente con un paño humedecido con agua
Fijación	Por medio de tornillos y tacos incluidos
Accesorios	12 Tacos y 12 tornillos
Packing	Embalaje de 1 ud.